

# Hyldespjældet

## BU møde

Dagsorden Møde 4

### 1. Godkendelse af referat

### 2. Status på projekt

- Ændringer på projekt
- Tidsplan

### 3. Status på pilotprojekt

### 4. BU rolle vs. fokusgrupper

### 5. Status fokusgruppemøder

1. Skure/option: det skal afklares hvorledes ting og sager fra skure skal opbevares under renovering; i boligen eller container? (afklares)
2. Boliger (reviderede tegninger gennemgås) Udgår
3. Opsamling fra fokusgruppe 'sku-re/sammenlægning' boliger (reviderede tegninger gennemgås)
4. På grund af tidsplanen foreslås det, at punkter fra fokusgruppe 'facader, vinduer og døre' ift. facade Store Torv, facader beboerhus og el-låger overgår til BU (afklares)
5. Der har været drøftet ståltrappe ift. betontrappe i fokusgruppe (reference for ståltrappe gennemgås)
6. Tilgængelighedsboliger: el-skabe og træer ved ramper (gennemgås)

### 6. Opsamling på logbog, punkter drøftes

1. Størrelse på terrasse
  2. Facadeisolering
  3. Sokkelisolering
  4. Sammenlægning af boligtype C3 og erhvervslokalet (skitse fremvises på møde)
  5. Skitse på udestue fra lokalplan
6. Sedum på eksisterende tage fjernes

### 7. Overblik over hvor mange skure der skal genetableres

### 8. Vinduesplader i boligerne

### 7. Beboerhensyn under renovering

- Punkt på dagsorden fra sidste møde

### 8. Møder

- Kan næste møde for skurudvalg afholdes inden beboermødet d. 26. august?
- Øvrige møder?

### 9. Eventuelt



**RAMBOLL**

13.08.2020

# Godkendelse af referat



13.08.2020

## Status på projekt

- Ændringer på projekt
- Tidsplan



**RAMBOLL**

13.08.2020

Status på pilotprojekt



**RAMBOLL**

13.08.2020

**Badeværelsevindue**

Gul  
Indadgående  
Klart glas

**Dobbelsvindue**

Grøn  
Indadgående med spros  
sidehængt/tophængt i - fast post den ene side

**Dobbelsvindue**

Grøn  
Udadgående med spros  
Sidestyret

**Staldør**

Blå  
Udadgående

**Enkelfag**

Blå (rød ikke med)  
Udadgående (alle i stuen)  
Med spros

**Entrédør**

Grøn  
Udadgående

**Vinduesplader**

Hvid højtrykslaminat 13  
mm højtrykslaminat

**RAMBOLL**

13.08.2020

## 4. BU rolle vs. fokusgrupper



**RAMBOLL**

13.08.2020

## 5. Status fokusgruppemøder

### 1. Skure/option:

det skal afklares hvorledes ting og sager fra skure skal opbevares under renovering; i boligen eller containere? (afklares)

### 2. Boliger

(reviderede tegninger gennemgås) **Udgår**

### 3. Opsamling fra fokusgruppe skure/sammenlægningboliger

(reviderede tegninger gennemgås)

4. På grund af tidsplanen foreslås det, at punkter fra fokusgruppe 'facader, vinduer og døre' ift. facader Store Torv, facader beboerhus og el-låger overgår til BU

(afklares)

### 5. Der har været drøftet ståltrappe ift. betontrappe i fokusgruppe

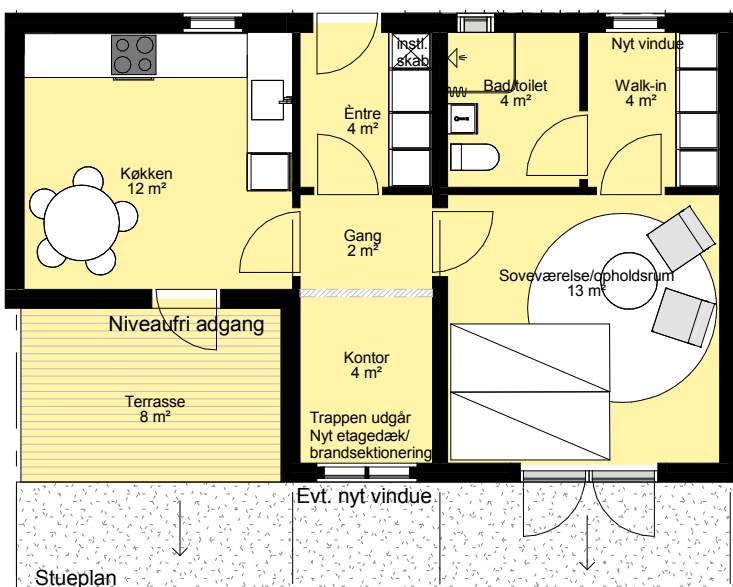
(reference for ståltrappe gennemgås)



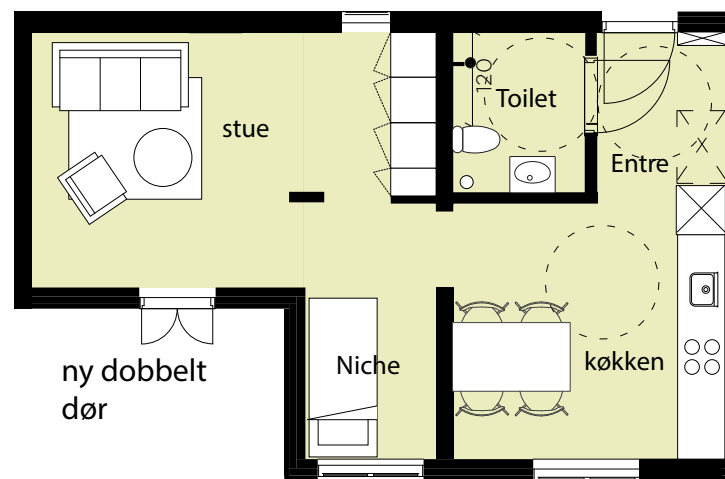
**RAMBOLL**

13.08.2020

# Tilgængelighedsboligerne



Stueplan  
Sammenlægning af suppl. A2+ B2  
M 1:100



ny dobbelt dør  
nyt vindue  
Stuebolig

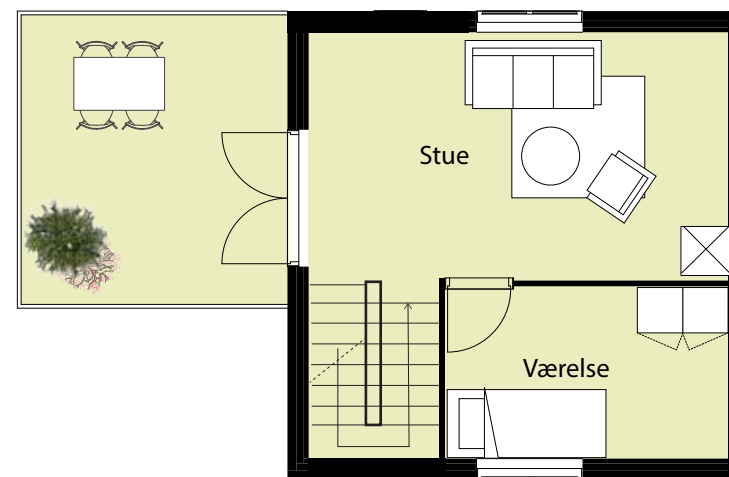
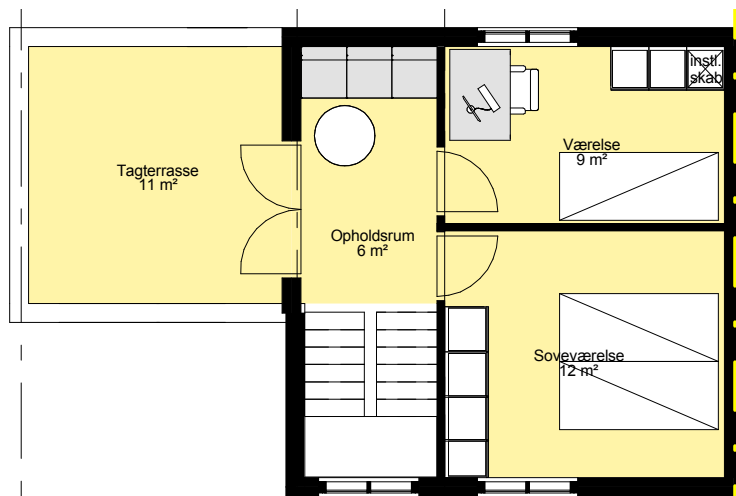


**RAMBOLL**

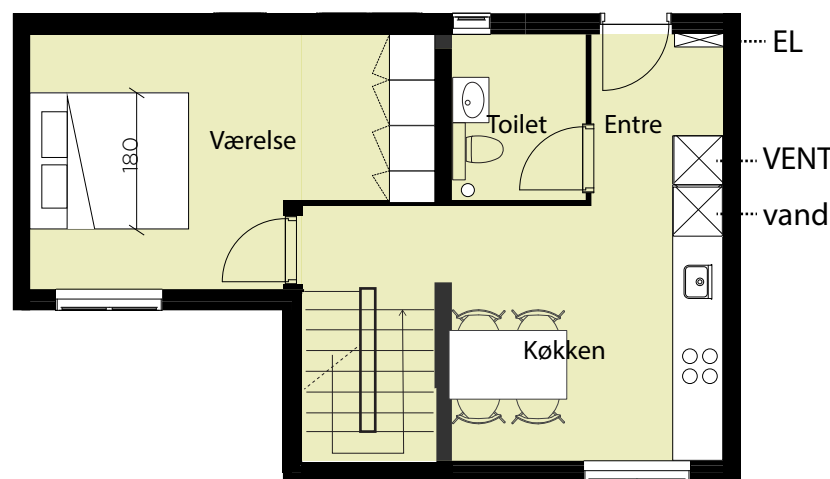
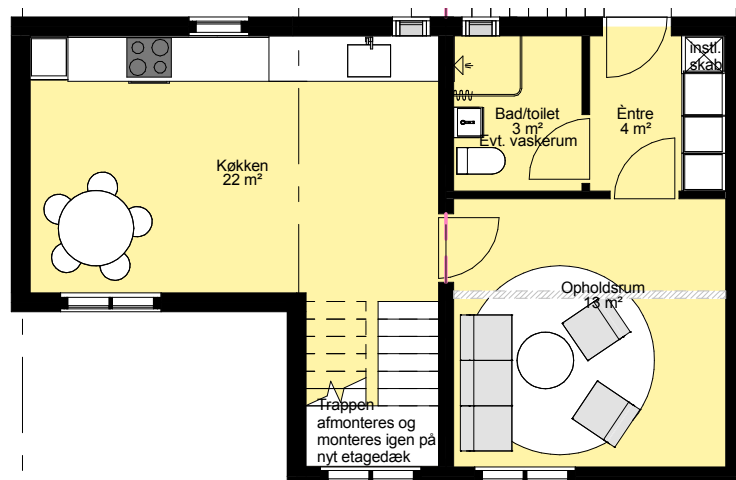
13.08.2020



# Sammelægning B2



2 sal.



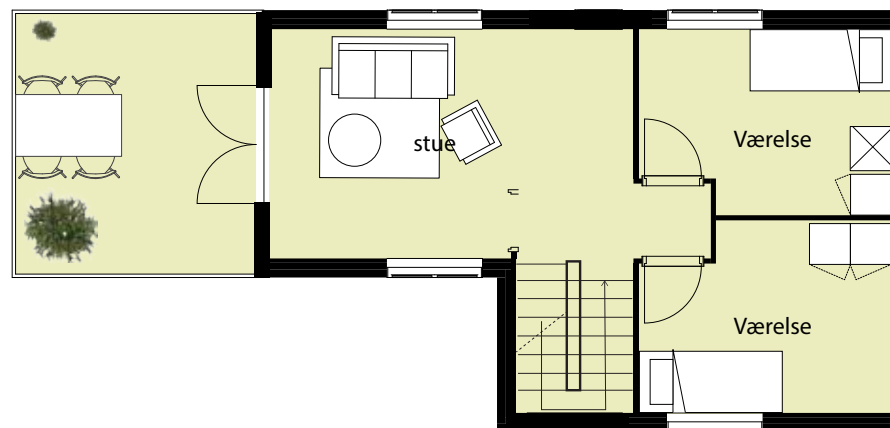
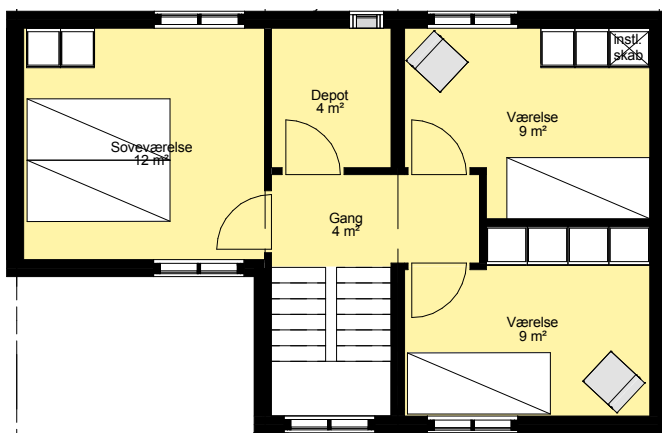
1 sal.



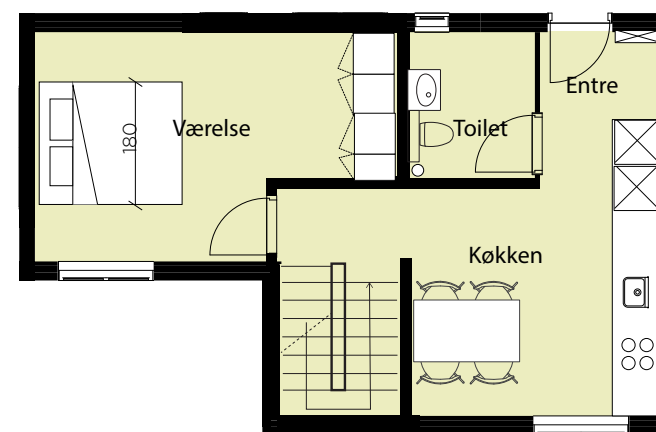
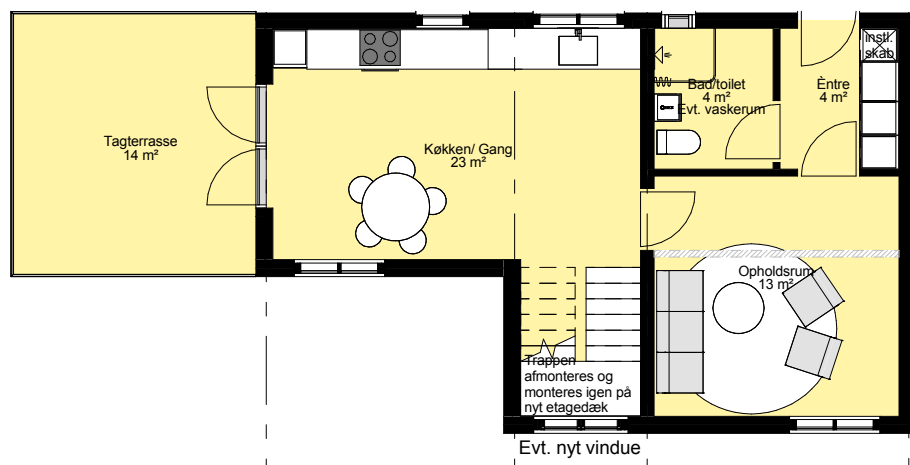
**RAMBOLL**

13.08.2020

# Sammelægning B3



2 sal.



1 sal.



13.08.2020

**4. På grund af tidsplanen foreslås det, at punkter fra fokusgruppe 'facader, vinduer og døre' ift. facader Store Torv, facader beboerhus og el-låger overgår til BU (afklares)**



**RAMBOLL**

13.08.2020

Trappe dialog med facadeforkusgruppe (**reference drøftes**)



**RAMBOLL**

13.08.2020



## logbog opsamling

- Størrelser på terrasse
- Facadeisolering
- Sokkelisolering
- Sedum på eksisterende tage fjernes
- Overblik over hvor mange skure der skal genetableres
- Vinduesplader i Boligerne

Sammenlægning af bolig C3 og ervervslokalet (**skitse fremvises**)

- Skitse på Udestue fra lokalplan

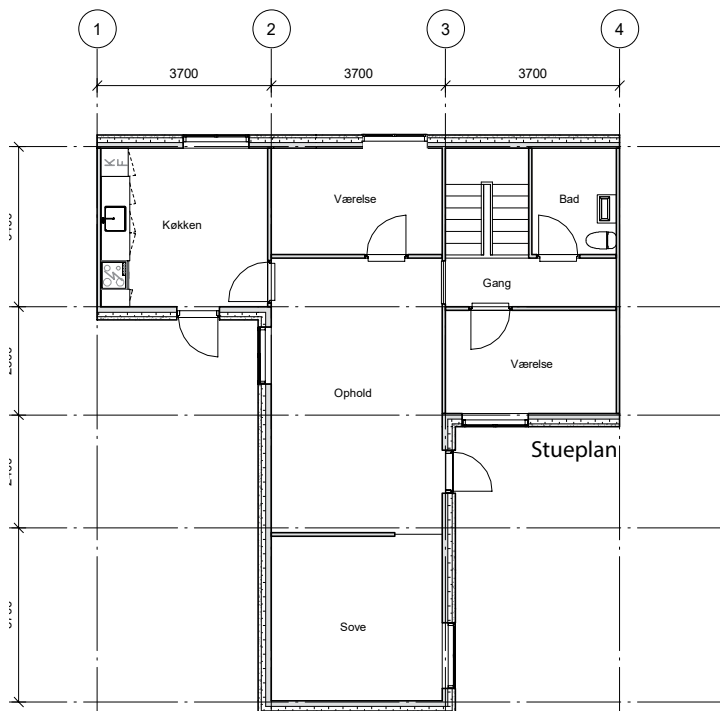
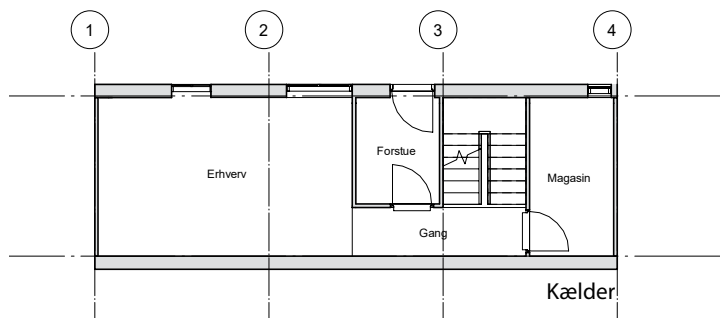


**RAMBOLL**

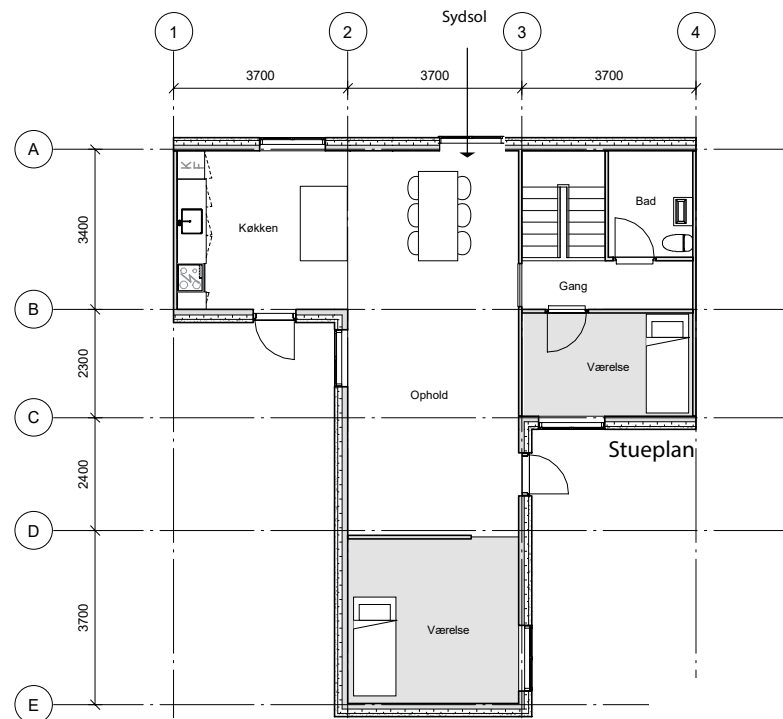
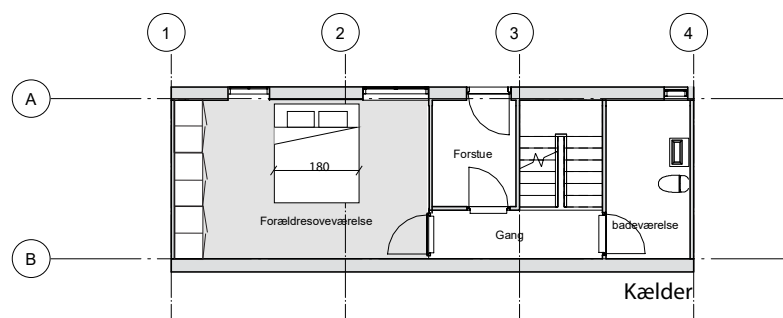
13.08.2020

# Sammenlægning af bolig C3 og ervervslokalet

Eksisterende plan  
3-værelses



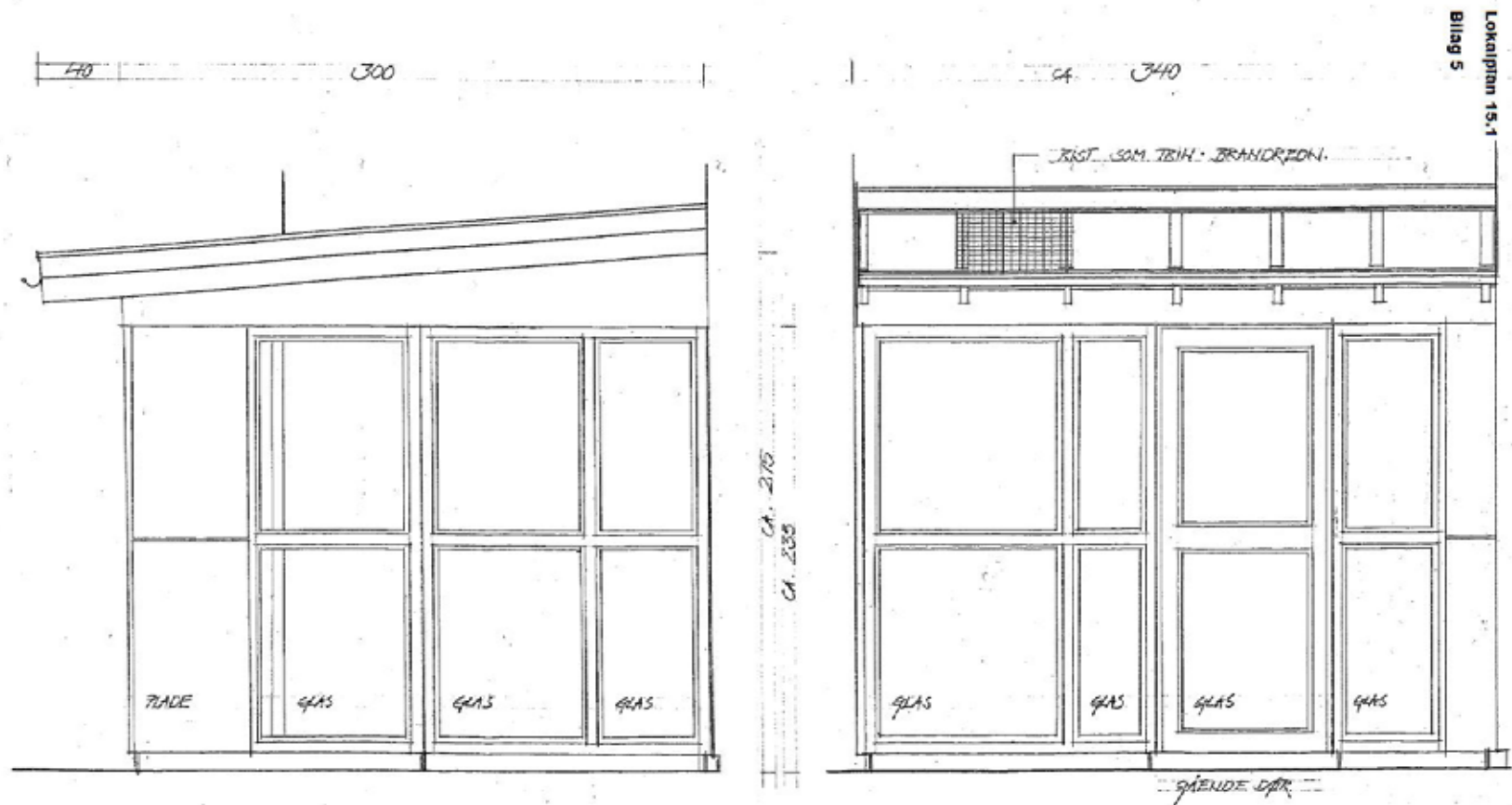
Skitse 01  
3/4-værelses



**RAMBOLL**

13.08.2020

# Skitse på Udestue fra lokalplan



VA afd. 10 Hyldeespjældet

TEGNING
16

Sted:	Afdeling Hyldeespjældet	
Tegning:	OPSTALT OVERDÆKNING M. DYBDE PÅ 3,3 M, TYPE 3	
Mål:	1:20	
Revideret:		
Sag nr.:	07.09	Dato: 20. december 2007
Bentz Kjelland arkitekt m.a.s. Dampskoven 10, 2610 Rødovre. Tlf. 36 72 20 44 • Fax 36 72 20 55		



- El - skabe ved ramper
- Træer ved ramper



**RAMBOLL**

13.08.2020



**RAMBOLL**

13.08.2020

# Beboerhensyn under renovering

- Punkt på dagsorden fra sidste møde



**RAMBOLL**

13.08.2020

## 8. Møder

- Beboermødet d. 26. august - information mv.
- Kan næste møde for skurudvalg afholdes inden beboermødet d. 26. august?
- Øvrige møder?



**RAMBOLL**

13.08.2020

Eventuelt



13.08.2020