

hyldebjergdets værksteder forenes som et nyt samlingssted for bebyggelsen med højt til loftet og smukt lys.

huset står helt i lokalt træ med de sunde detaljer og den konstruktive træbeskyttelse, de oprindelige bygninger mangler.

bi

grønne tage med danske plante- og blomsterarter øger den samlede mængde grønt

høje sidelys og synlige trækonstruktioner

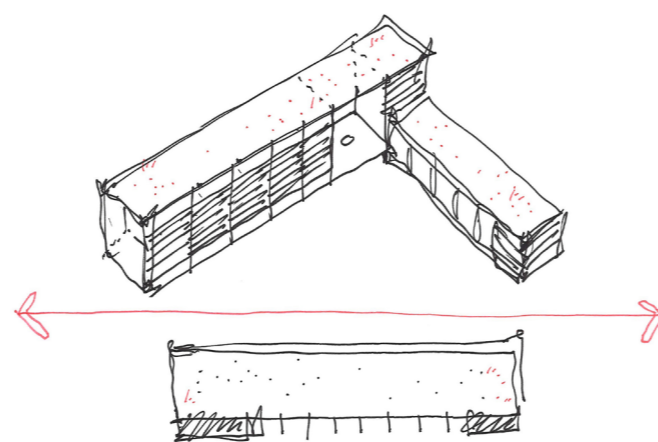
værkstedsbygning danner grænse til genbrugspladsen

indblik og udkig

værksteder, genbrugsbutik, opbevaring og garager danner tilsammen en klar væg omkring genbrugspladsens daglige foranderlighed.

## HYLDESPJÆLDET materialegård

jan 2021



FOKUSGRUPPEN	03
LOKALPLAN	04-05
PROGRAM	06-07
ARKITEKTONISK HOVEDGREB	08-09
PLAN, SKALA 1:100	10-11
TVÆRSNIT, SKALA 1:200	12-13
OPSTALT, SKALA 1:100	14-15
PRINCIPSNIT, SKALA 1:50	16-17
REFERENCEBILLEDER	18
FACADEUDSNIT, SKALA 1:50	19

## **HYLDESPJÆLDET materialegård** **INDHOLDSFORTEGNELSE**

jan. 2021



fokusgruppens arbejde kan siges at have kørt i to spor, når møderækken ikke har været afbrudt af COVID 19 foranstaltninger.

det ene har været et praktisk spor med en tålmodig udredning af funktioner, arealer og indbyrdes forhold, og vi har et enkelt arkitektonisk hovedgreb, der tillader forskellige kombinationer af de ønskede arealer.

det andet har handlet om, hvordan hyldespjældets oprindelige værdier om det sociale rum og bæredygtighed kan informere det arbejde, vi laver nu. hvordan det kan oversættes til dagen i dag og til de kommende beboere for hvem vores valg og beslutninger skal give mening.

det har affødt tanken om at genoplive hyldespjældets værksteder som et samlet værksted, hvor et godt rum med højt til loftet og godt lys kan blive et nyt samlingssted. det samme gælder et egentligt rum til direkte genbrug.

håbet er at skabe en meningsfuld tilføjelse til genbrugspladsen i en tid hvor vi taler om "right to repair" og hvor bæredygtighedsbegrebet udvides.

som det fremgår af planen, anerkender den gældende lokalplan ikke at driftens parkering samt bilværksted og cykelværksted (1) reelt tjener som en del af genbrugspladsen og materialegården (markeret GM på tegningen).

disse ligger i dag på arealet IV (rekreativt) og XP (udlæg til ekstra parkering)

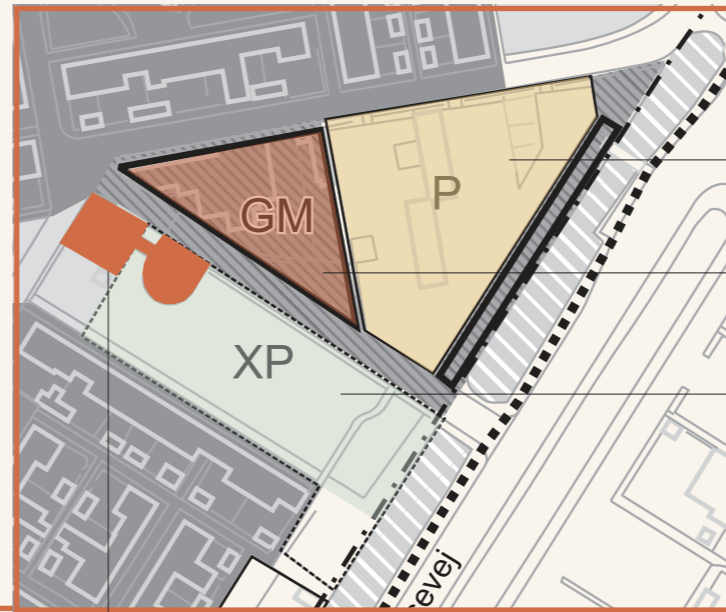
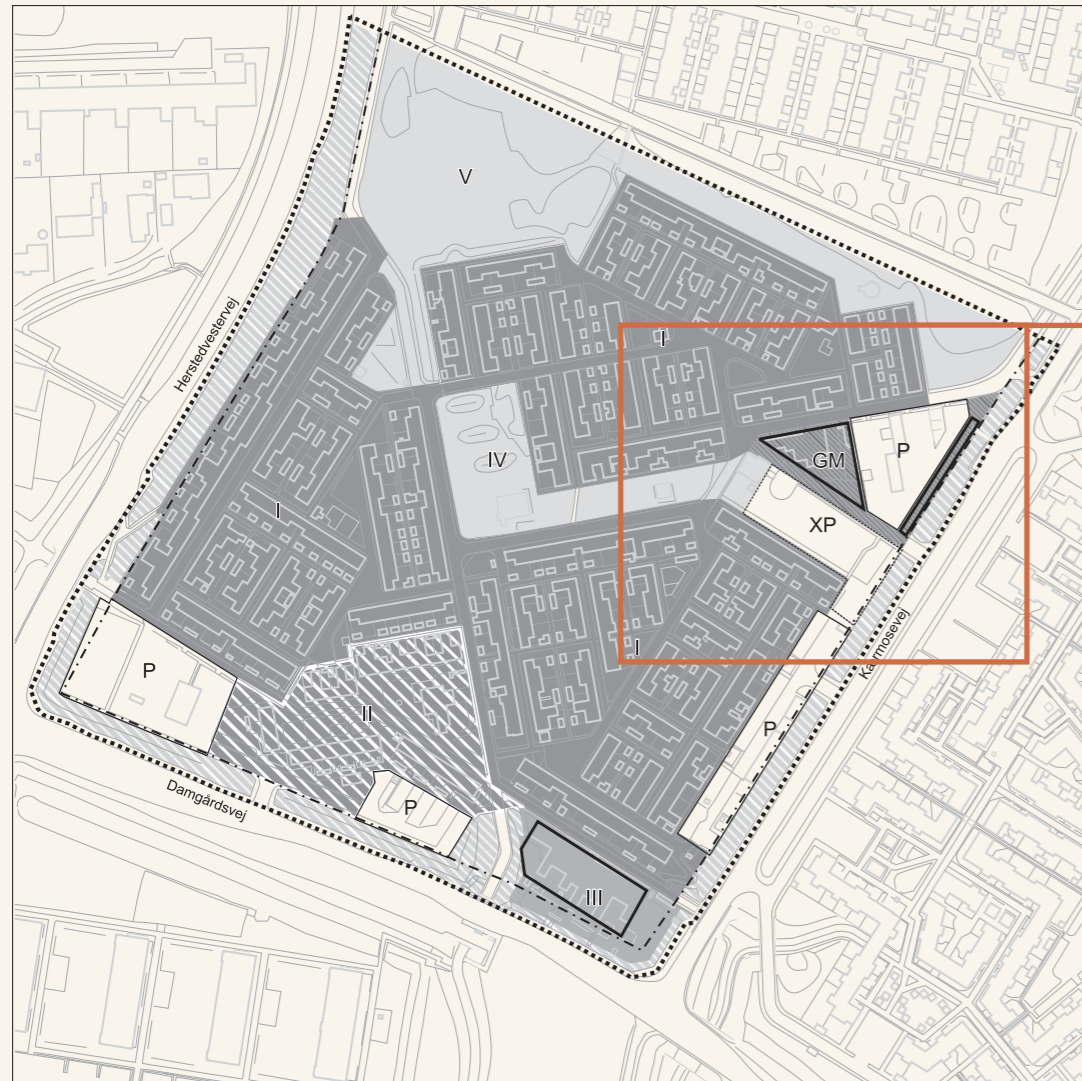
men vi søger en helhedsbetragtning både for området og funktionelt, og det er klart at driftens vognpark hører under materialegården, mens værkstederne hører under hyldebjergdets oprindelige genbrugstanke og dermed til genbrugspladsen.

deres placering uden for det dedikerede felt GM viser også at vi står med et større arealbehov end lokalplanen har allokeret. efter en god dialog med kommunen har vi fået tilsagn om at kunne bygge ud i XP. arealet IV skal til gengæld holdes frit.

vi kan samtidig forbedre oversigtforholdene og dermed trafikikkerheden i krydset mellem adgangsvej og cykelsti (2)

## **HYLDESPJÆLDET materialegård LOKALPLAN**

jan. 2021



parkering

genbrugsplads / materialegård

udlæg, ekstra parkering

arealerne, der ikke er anerkendt af lokalplanen

**ALBERTSLUND KOMMUNE**

Lokalplan nr. 15.1  
Hyldespjældet

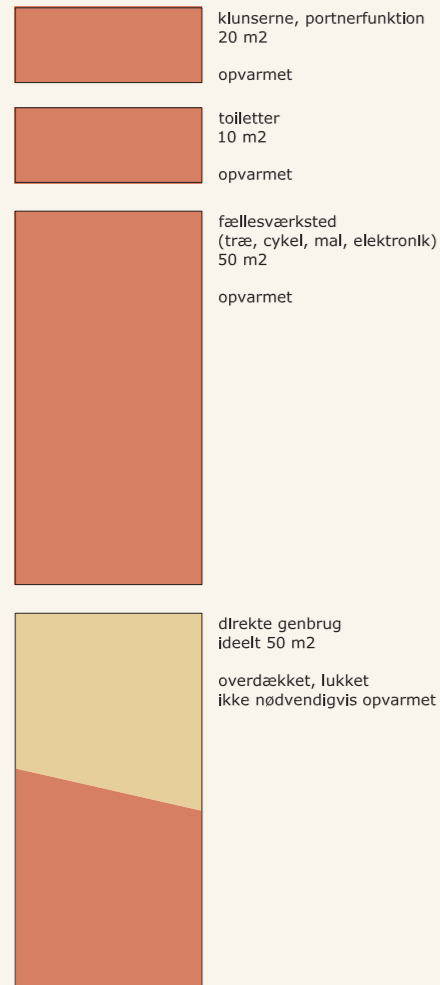
-  Lokalplangrænse
-  Vejbyggelinie
-  Boligformål
-  Boligformål og lokal service
-  Offentlige formål - institutioner
-  Rekreative formål
-  Parkering og reserve parkering
-  Afskærmningsbælte
-  Genbrugsplads og materielgård
-  Byggefelt

**Kortbilag 2**  
Anvendelse  
Mål 1:2.500  
December 2005

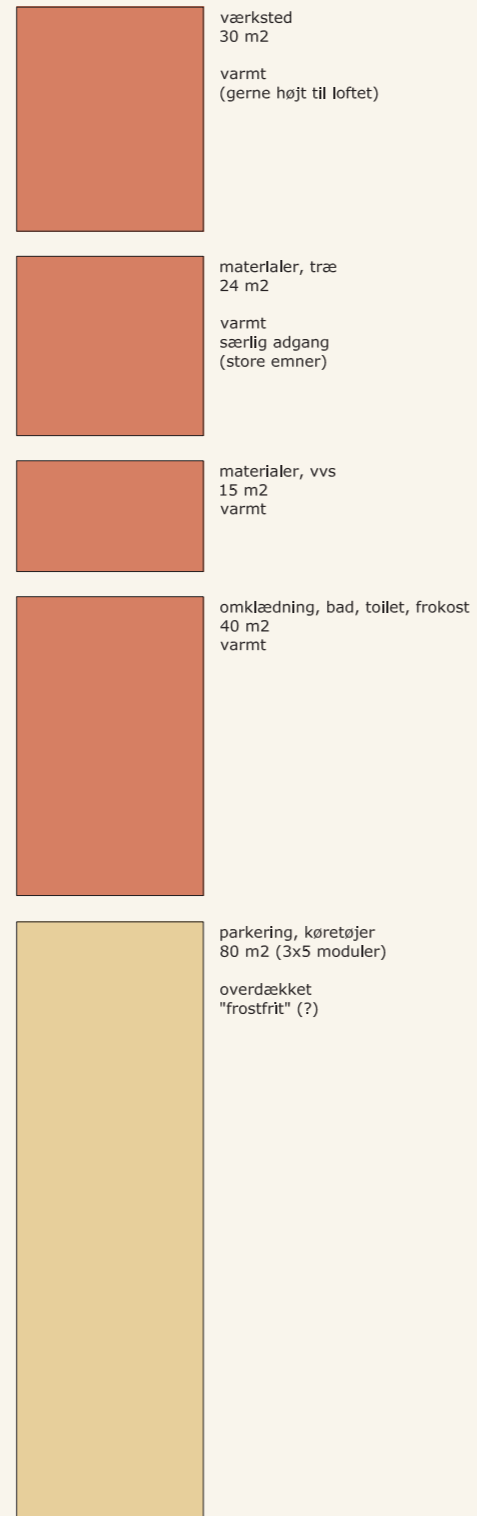
**HYLDESPJÆLDET materialegård  
PROGRAM**

jan. 2021

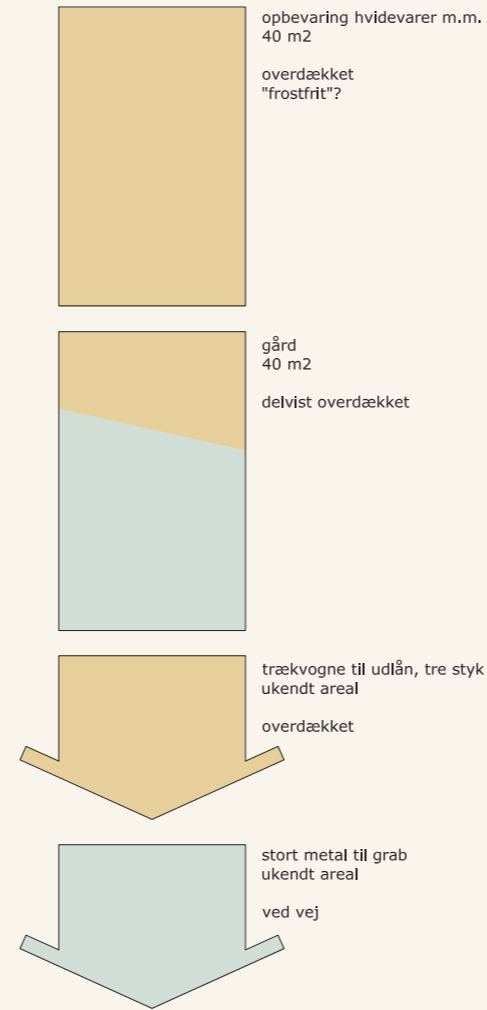
## BEBOERE



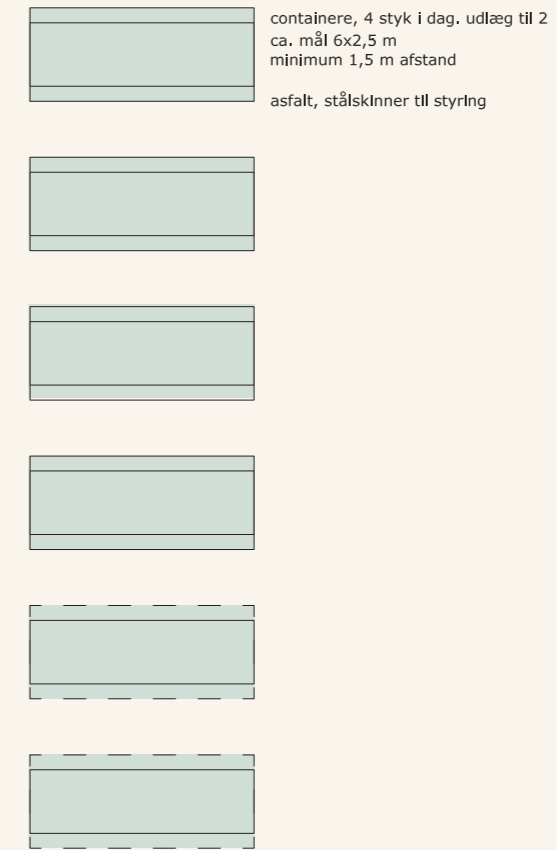
## DRIFTEN



## GENBRUGSPLADS



## CONTAINERE



## DIVERSE



opvarmet



uopvarmet/  
overdækket



ude

modelbilleder fra skitseringen



selve værkstedet udføres som et højloftet rum. dette er dels et funktionelt ønske fra driften, men det er også en måde at understrege den ønskede betydning af værkstedet som et nyt samlingssted.

det gennemgående høje lysbånd betyder at de øvrige vinduer kan placeres med stor frihed, hvor man ønsker indblik og udkig. men også at man kan undlade vinduer, hvor man måske ikke ønsker at dele, hvad der står i huset.



bygningerne omkranser genbrugspladsen og styrer adgang til området.

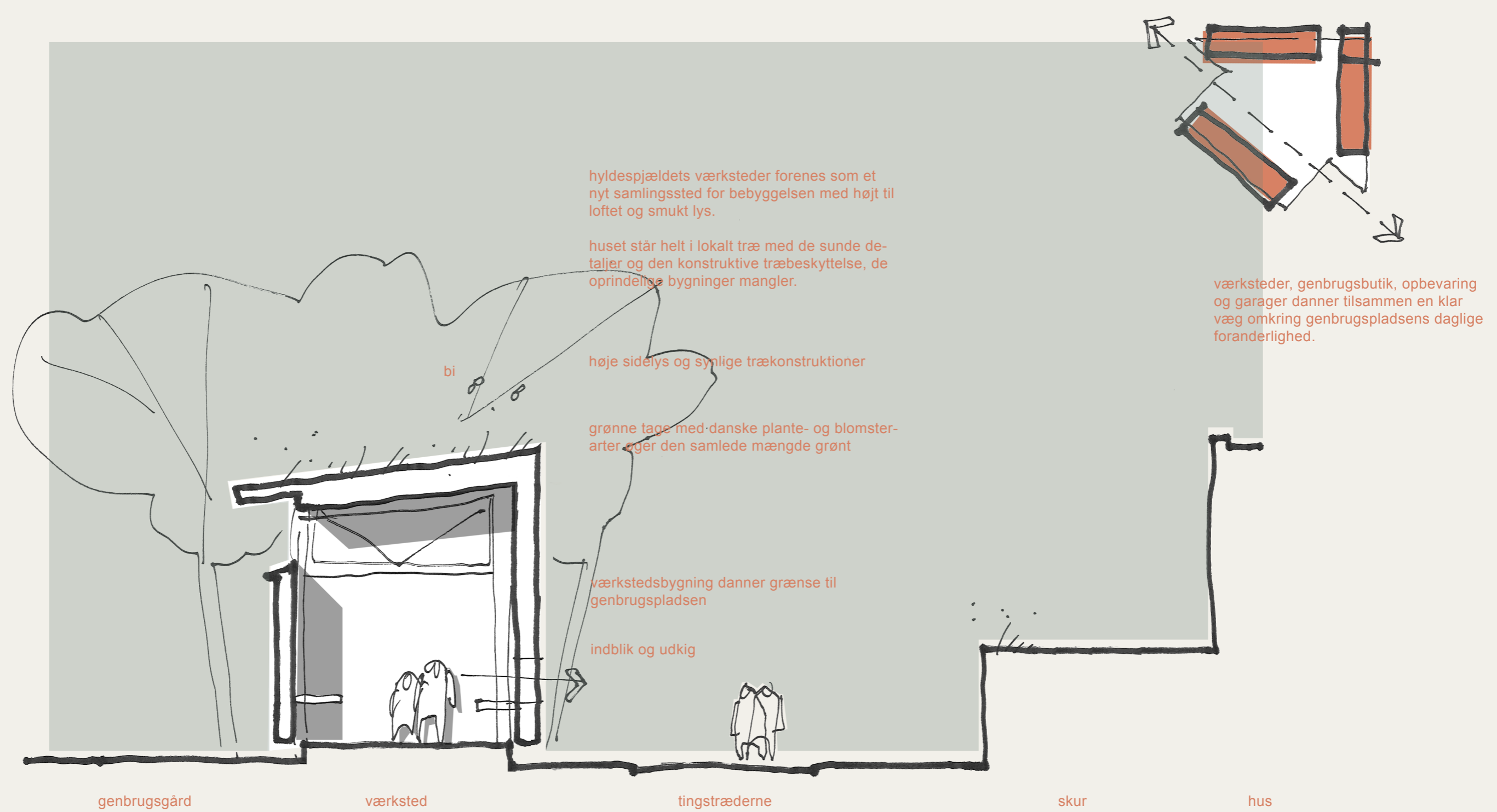
funktionerne er ikke bundet til et enkelt sted i planen, men kan fordeles frit rundt i bygningerne, som frit kan skifte mellem varme og kolde rum, simple overdækninger - eller blot et grønt hegn.

således har vi friheden til i planlægningsfasen at afprøve forskellige konstellationer i tegning og model uden at skulle udvikle et nyt arkitektonisk greb, ligesom økonomien vil hjælpe os til at finde den endelige balance mellem simple overdækninger og opvarmede rum.

**HYLDESPJÆLDET materialegård**  
**ARKITEKTONISK HOVEDGREB**

jan. 2021



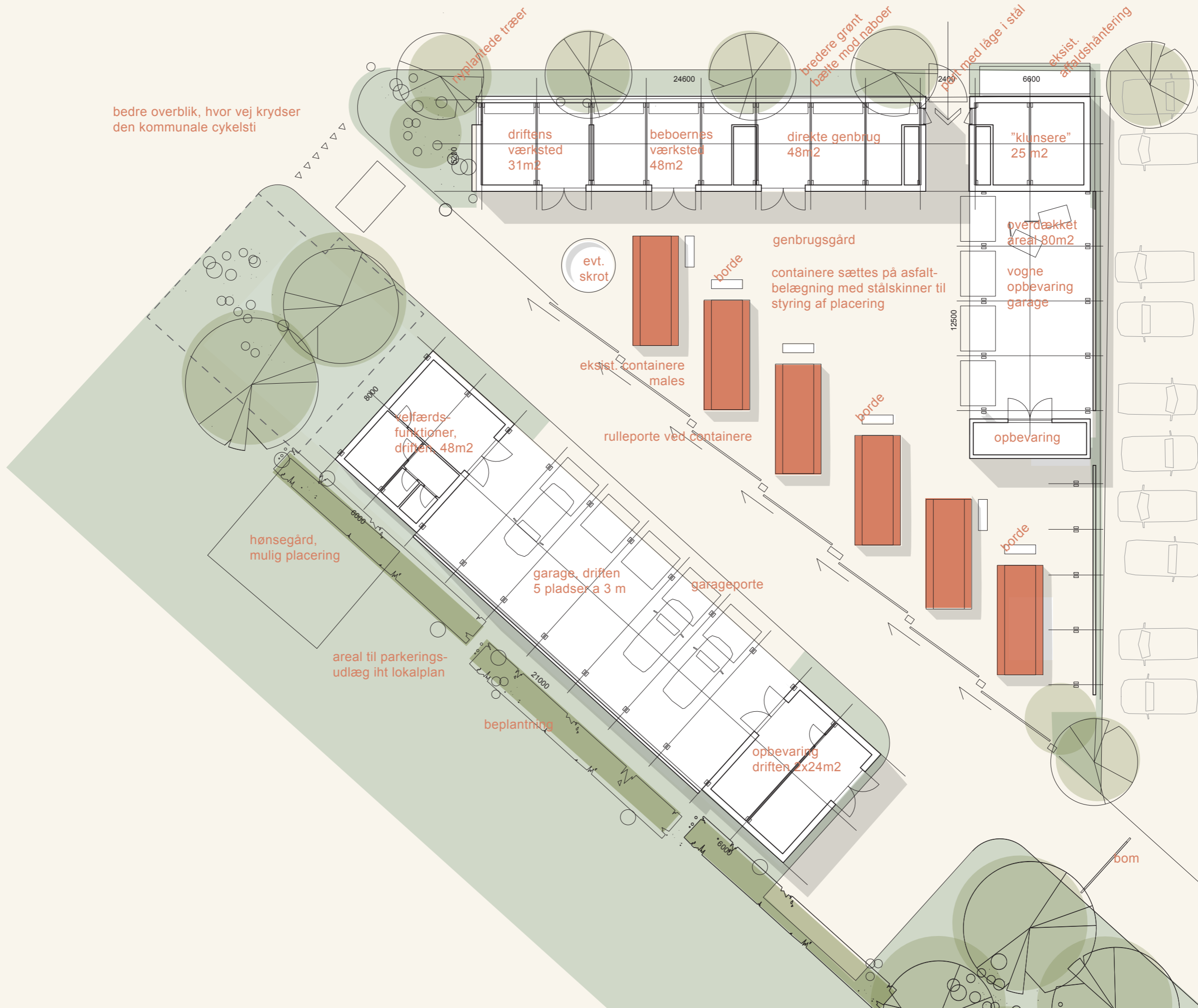


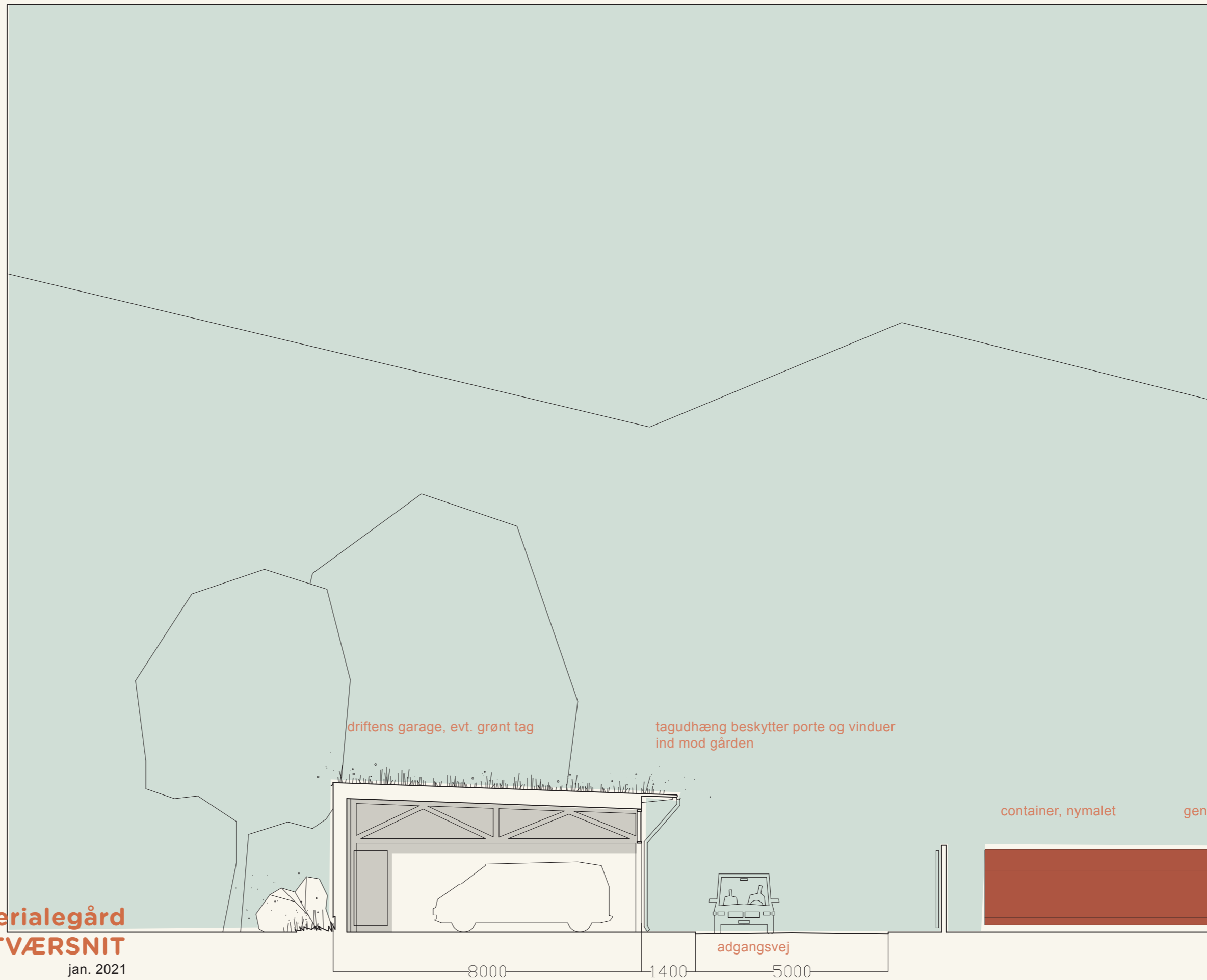
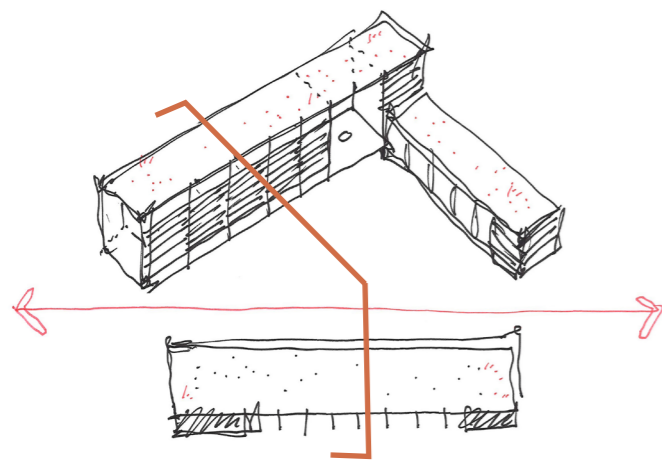
Planen viser en af flere mulige arealfordelinger og kan varieres betragteligt inden for det valgte hovedgreb.

**HYLDESPJÆLDET materialegård  
PLAN, SKALA 1:200**

jan. 2021

bedre overblik, hvor vej krydser  
den kommunale cykelsti

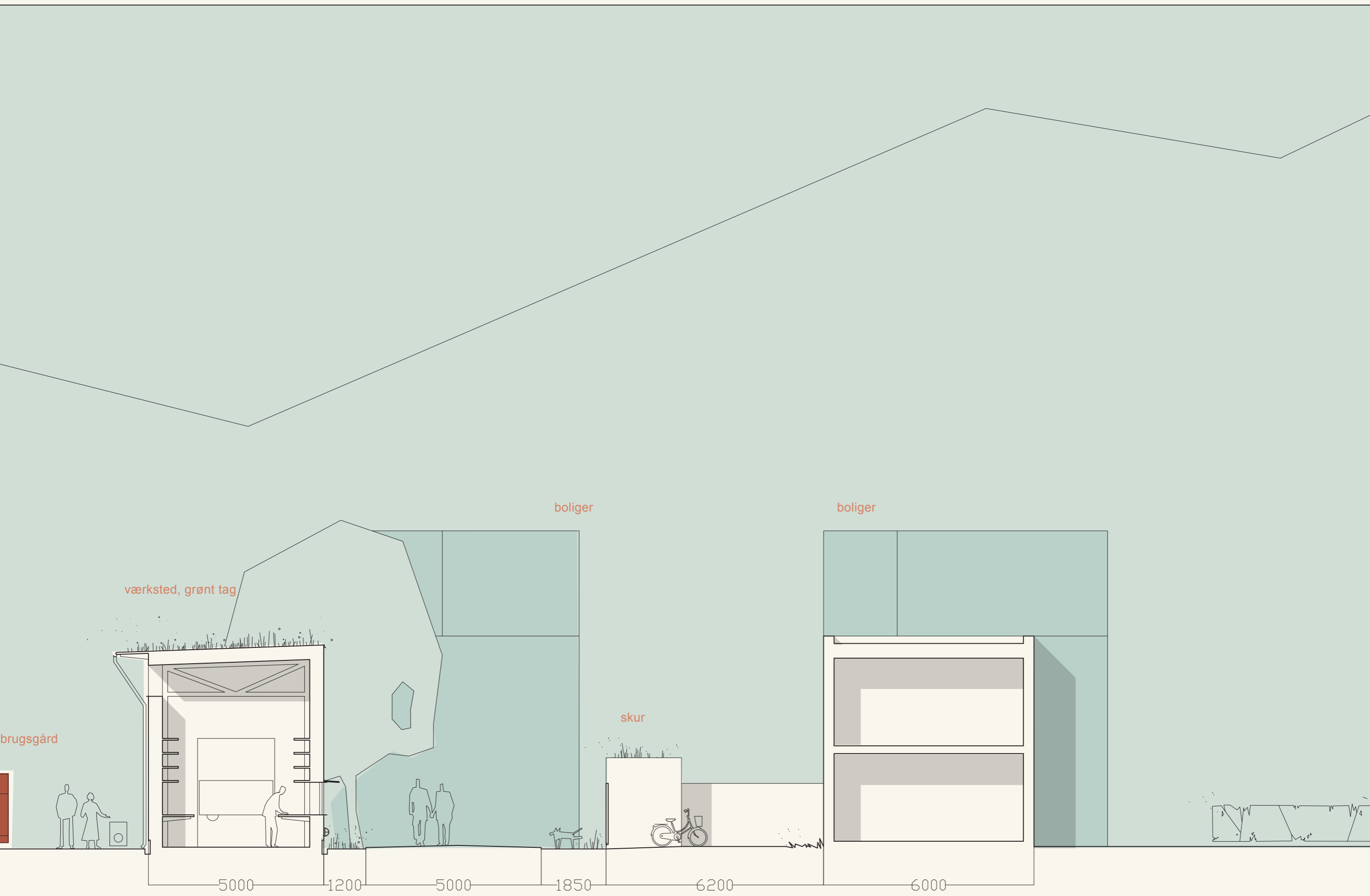




**HYLDESPJÆLDET materialegård**

**TVÆRSNIT**

jan. 2021



boliger

boliger

værksted, grønt tag

skur

brugsgård

5000

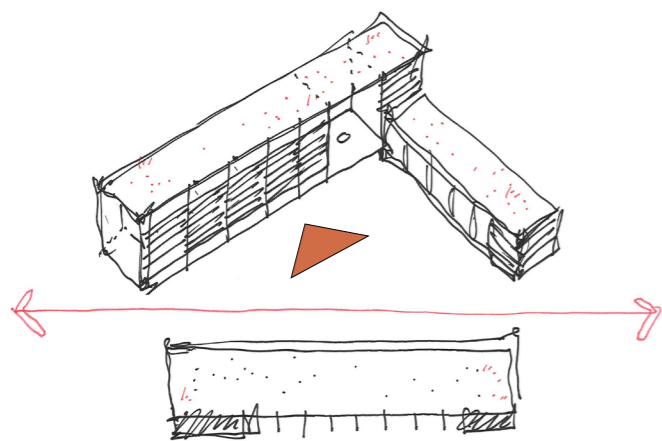
1200

5000

1850

6200

6000



**HYLDESPJÆLDET materialegård**  
**OPSTALT VÆRKSTED MOD GENBRUGSGÅRD, SKALA 1:100**

jan. 2021

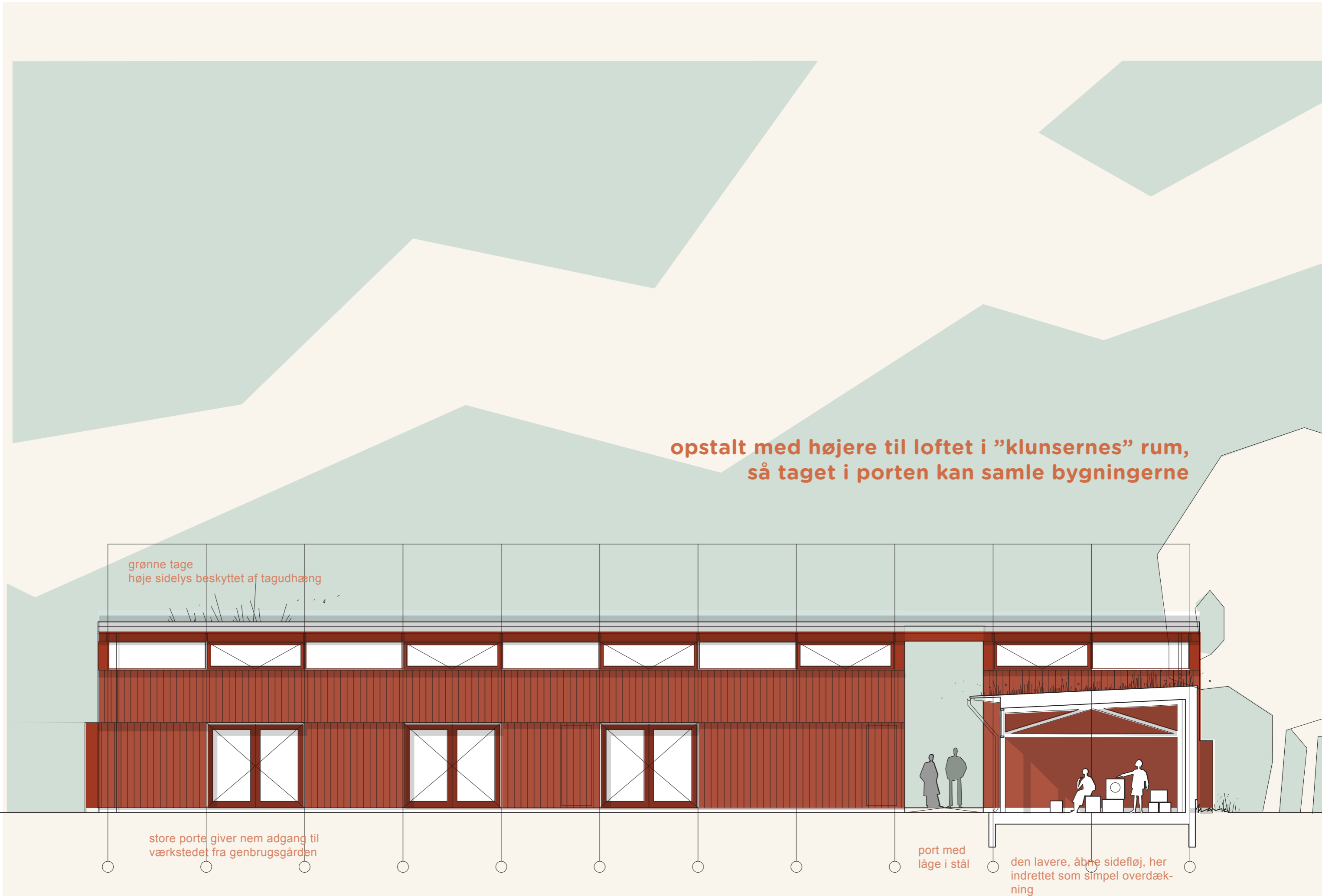
opstalt med højere til loftet i "klunsernes" rum,  
så taget i porten kan samle bygningerne

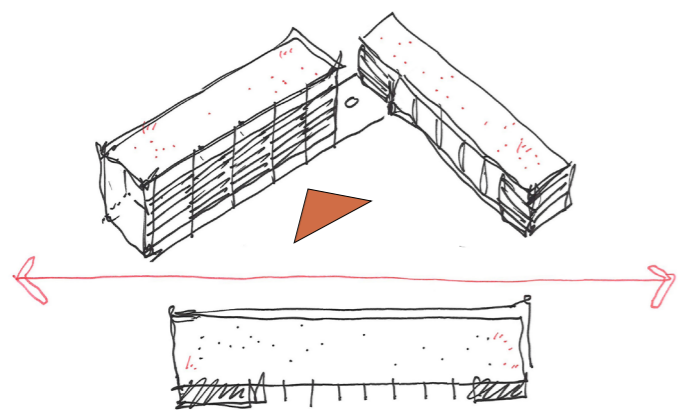
grønne tage  
høje sidelys beskyttet af tagudhæng

store porte giver nem adgang til  
værkstedet fra genbrugsgården

port med  
låge i stål

den lavere, åbne sidefløj, her  
indrettet som simpel overdæk-  
ning



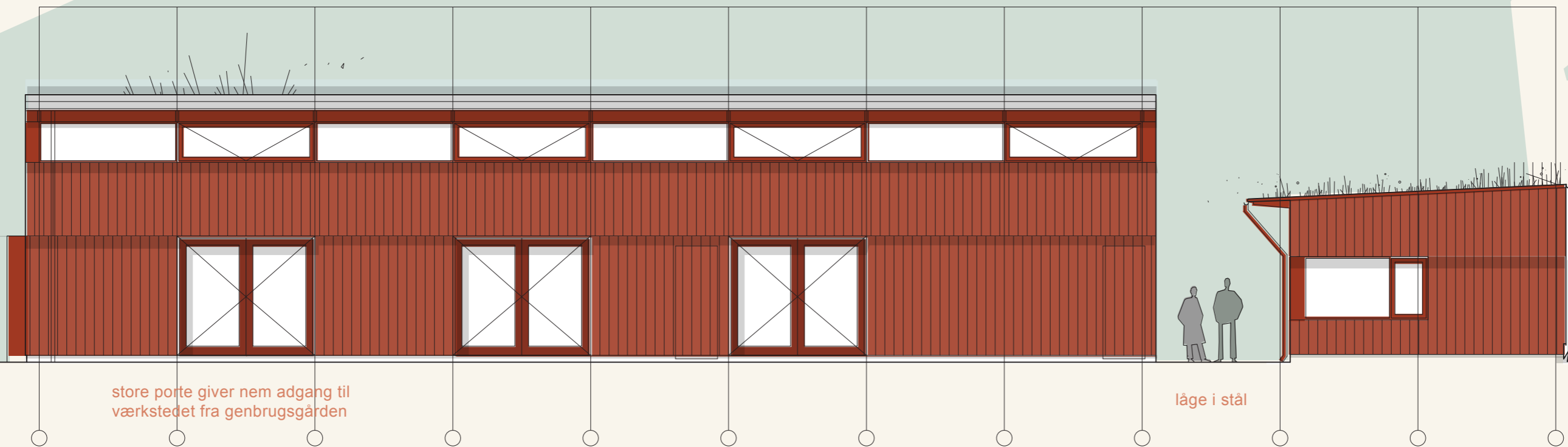


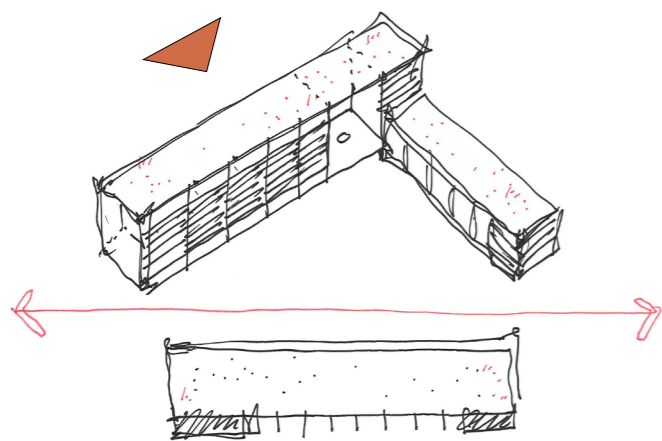
**HYLDESPJÆLDET materialegård**  
**OPSTALT VÆRKSTED MOD GENBRUGSGÅRD, SKALA 1:100**

jan. 2021



opstalt med lavt til loftet i "klunsernes" rum,  
svarende til den østlige overdækning





**HYLDESPJÆLDET materialegård**  
**OPSTALT VÆRKSTED MOD GENBRUGSGÅRD, SKALA 1:100**

jan. 2021

opstalt med højere til loftet i "klunsernes" rum,  
så taget i porten kan samle bygningerne

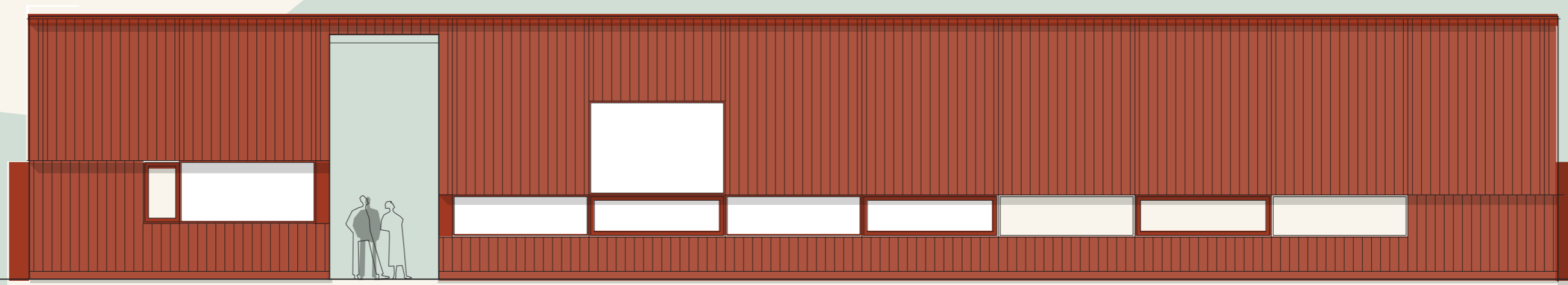
udstillingsvindue

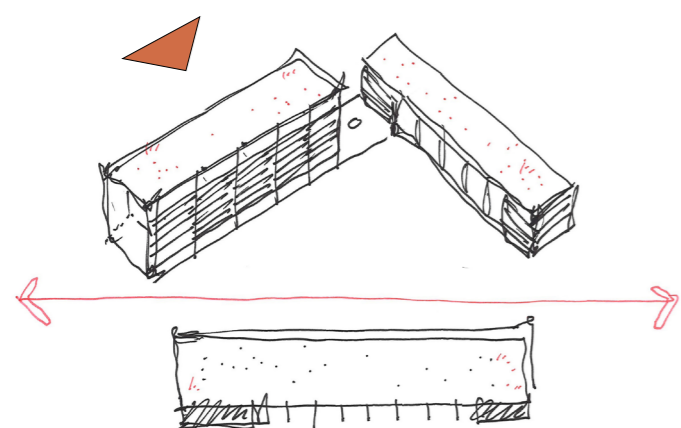
"klunserne"

port med  
låge i stål

direkte genbrug

værksteder



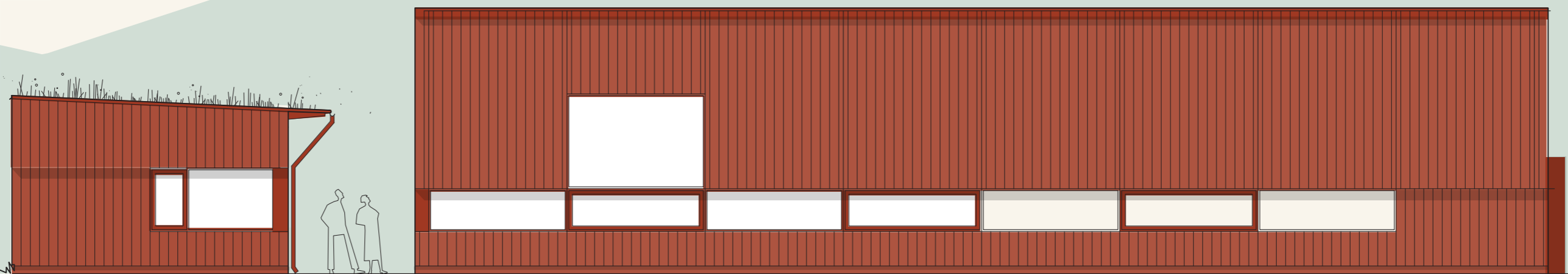


**HYLDESPJÆLDET materialegård  
OPSTALT VÆRKSTED MOD GENBRUGSGÅRD, SKALA 1:100**

jan. 2021

**opstalt med lavt til loftet i "klunsernes" rum,  
svarende til den østlige overdækning**

udstillingsvindue

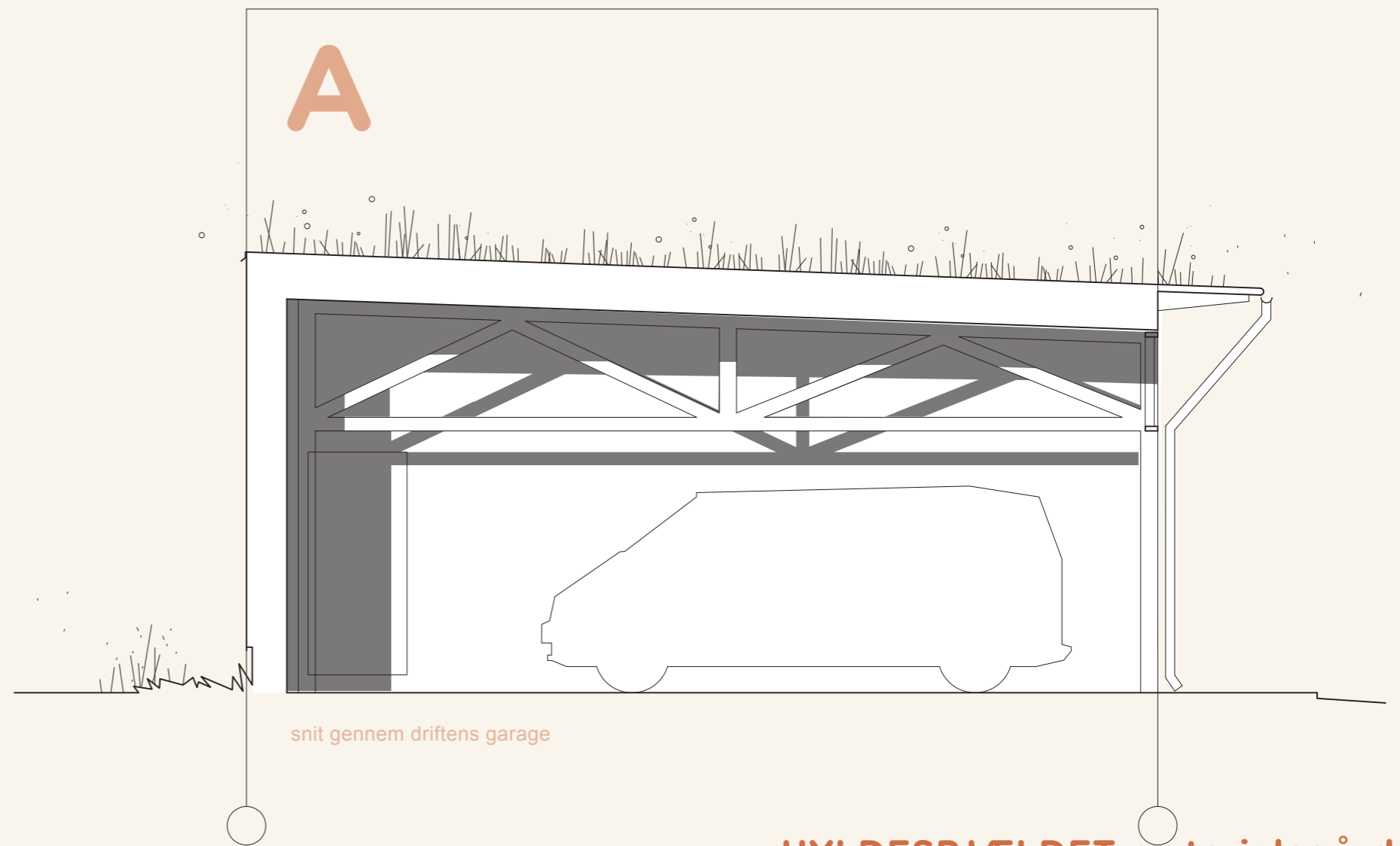
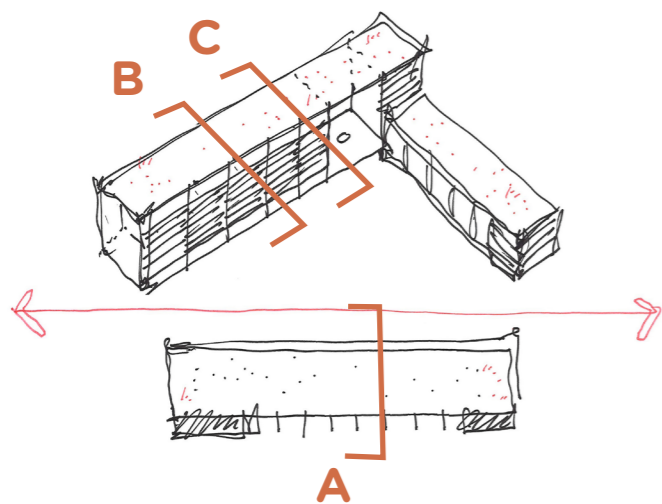


"klunserne"

låge i stål

direkte genbrug

værksteder



**HYLDESPJÆLDET materialegård**  
**PRINCIPSNIT, SKALA 1:50**

jan. 2021

**B**

grønne tage

høje sidelys  
synlige konstruktioner

snit gennem værkstedsfløj

interiør i træ, evt. genbrugstræ

kerner med vådrum og opbevaring kan bruges til at indele rummene.

**C**

snit gennem port



REFERENCIBILDE 1

claes anshelm, villa i göteborg 1975  
sortmalet træfacade beskyttet under et tyndt, elegant tagudhæng. vinduer og døre i kontrastfarver ligesom i hyldepjældet



REFERENCIBILDE 2

j.f.willumsen, den frie udstillingsbygning 1898-1905  
en smukt artikuleret, hvis detaljer fører vandet væk fra facaden. huset blev bygget som en midlertidig pavillon, men står endnu.



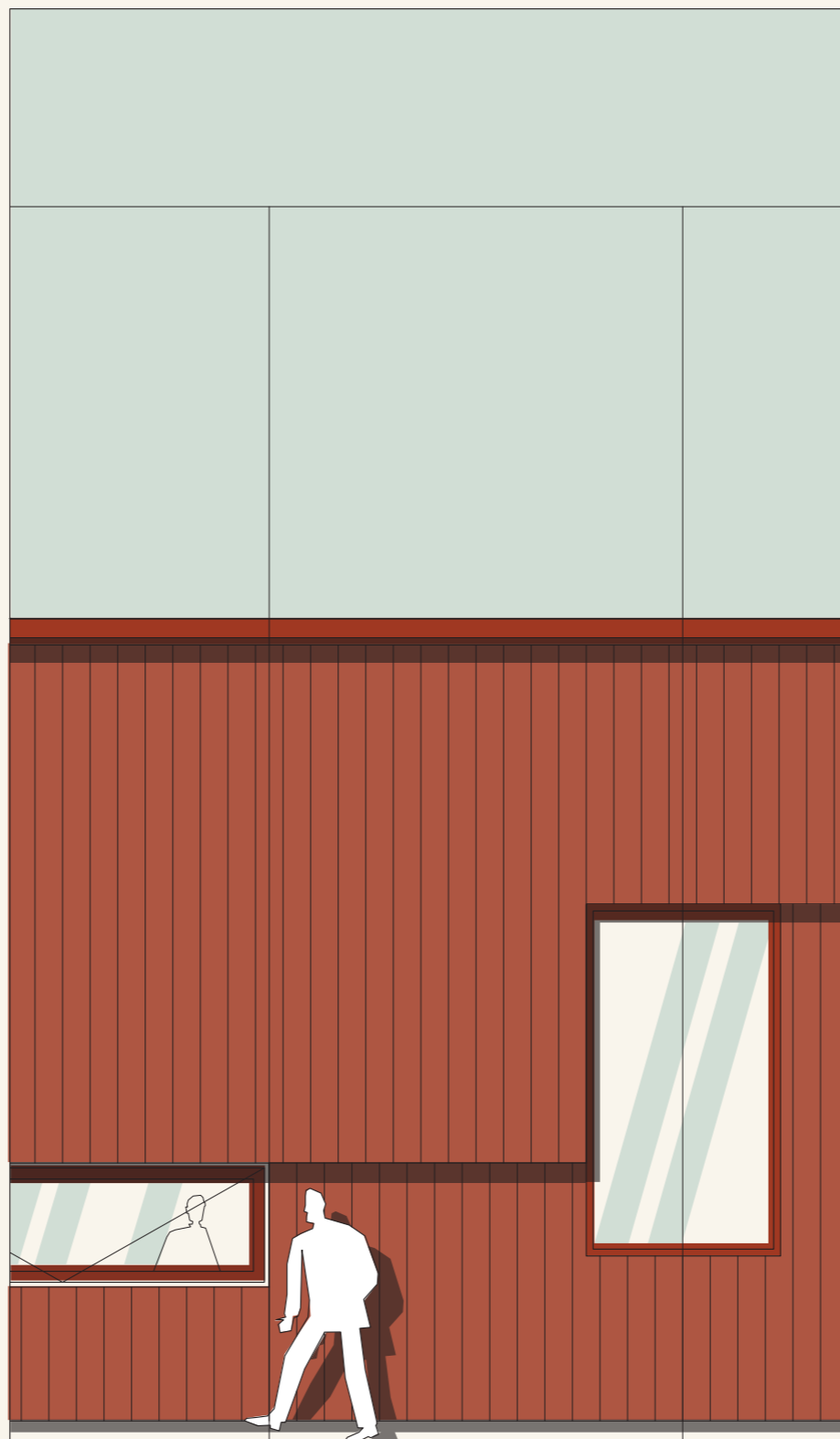
REFERENCIBILDE 3

synlige trækonstruktioner og højt sidelys i jean prouvé's præfabrikerede træhus fra 1930'erne. et godt udgangspunkt for et værksted.

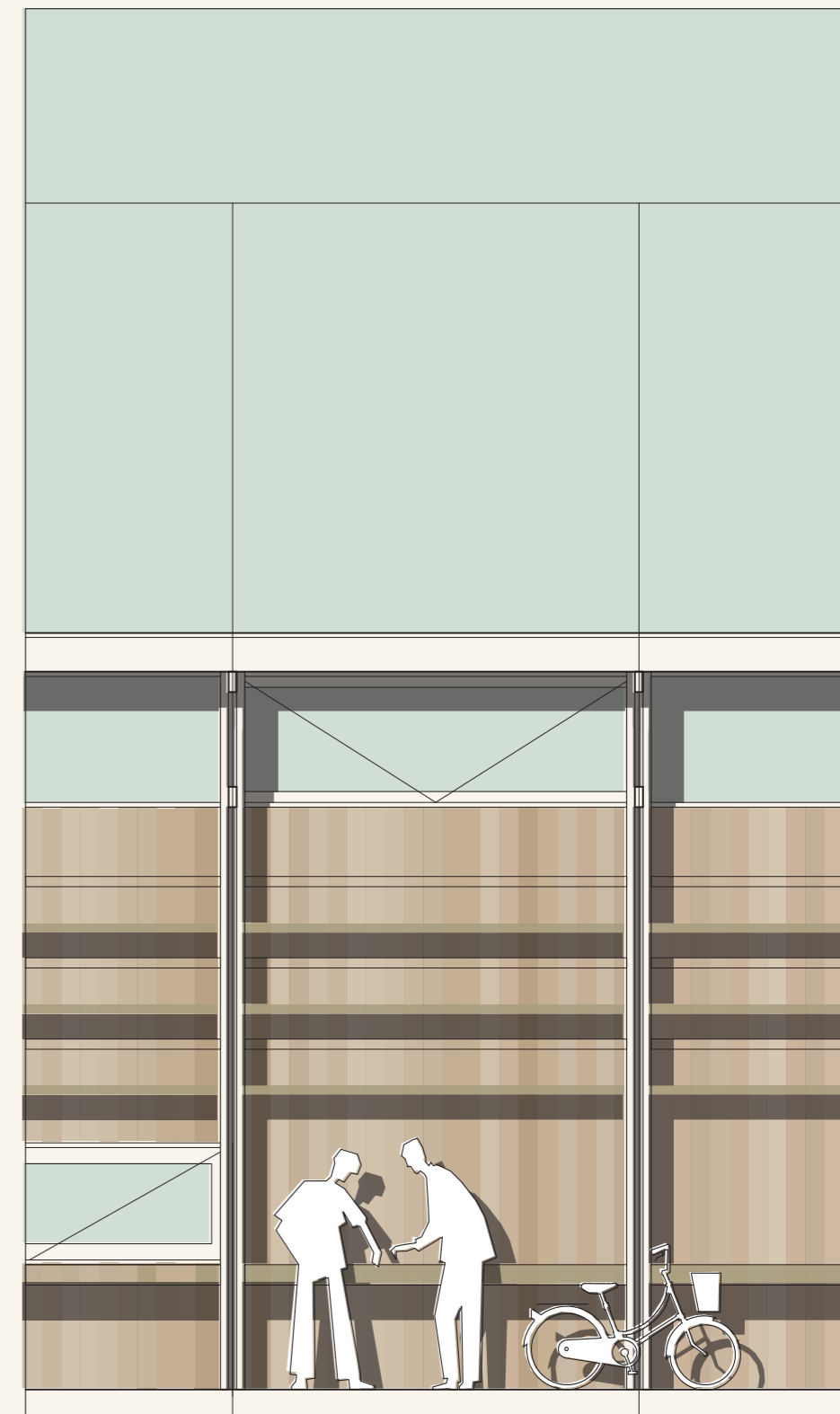




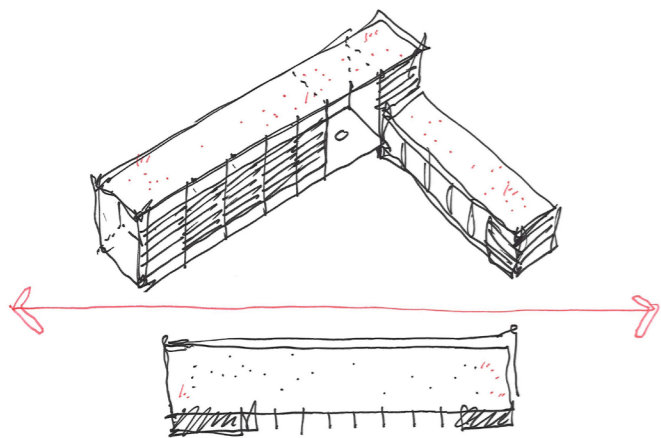
FACADEUDSNIT MOD GENBRUGSGÅRDEN, 1:50  
eksempel med sortmalet træfacade og kulørte vinduer og døre.



FACADEUDSNIT MOD GADEN, 1:50  
eksempel med rødmalet træfacade som i de oprindelige huse



INDVENDIGT FACADEUDSNIT, 1:50  
interiør i træ, eventuelt genanvendt



RAMBOLL